



Appartam. e Case Vacanze - B&B

LOMBARDIA: Le infinite discese bianche. Il fondo o l'adrenalina dello snowkite. La rete di sentieri, l'arrampicata e il trekking. È la montagna lombarda, perfetta in inverno e in estate. Sleddog o classica sciata? Sci di fondo o racchette da neve? Snowkite o pattinaggio sul ghiaccio? C'è l'imbarazzo della scelta quando la coltre bianca ammantata i pendii della Lombardia, dall'Adamello alla Presolana. Da Madesimo a Foppolo, da Bormio a Livigno, da Santa Caterina Valfurva a Ponte di Legno, senza dimenticare i più piccoli, Piani di Bobbio e Valtorta, chi è alla ricerca della discesa perfetta trova comprensori con centinaia di chilometri di piste, anelli per lo sci di fondo, snowpark dove fare evoluzioni sulla tavola, escursioni con le racchette da neve. Anche le attività più nuove e adrenaliniche, lo snowkite e la fat bike, per volare con gli sci e la vela o scendere sulla neve in sella alla bicicletta.



Dörfer und Ferienhäuser - B&B

LOMBARDEI: Die endlosen weißen Abfahrten. Der Boden oder Adrenalin beim Snowkiten. Das Netzwerk von Wegen, Klettern und Trekking. Es ist der Lombard Berg, perfekt im Winter und Sommer. Schlittenhund oder klassisches Skifahren? Langlaufen oder Schneeschuhwandern? Snowkiten oder Eislaufen? Sie haben die Qual der Wahl, wenn die weiße Decke die Abhänge der Lombardei von Adamello bis Presolana bedeckt. Von Madesimo nach Foppolo, von Bormio nach Livigno, von Santa Caterina Valfurva nach Ponte di Legno, ohne die Kleinsten zu vergessen, Piani di Bobbio und Valtorta, diejenigen, die auf der Suche nach der perfekten Abfahrt sind, finden Viertel mit hunderten von Pistenkilometern Skilanglauf, Snowpark, wo man auf dem Tisch Änderungen vornehmen kann, Ausflüge mit Schneeschuhen. Auch die meisten neuen Adrenalin-Aktivitäten, Snowkiten und Fatbiken, um mit Skiern und Segeln zu fliegen oder mit dem Fahrrad auf den Schnee zu gehen.



*Toscolano Maderno (L. Garda) Oasi Holiday Home www.residence-oasi.com

339 2216066 Cod. 110C
bookingoasi@gmail.com

In una piccola posizione ci sono 4 appartamenti con piscina e giardino botanico, abbiamo appartamenti da 65 a 110 mq arredati, case di tipo totalmente indipendente con ampi spazi esterni / patio e cantine private annesse. Gli appartamenti sono situati nel centro storico e quindi convenienti per i principali servizi pubblici come farmacia, banca, ufficio postale, supermercato, lavanderia, fermata dell'autobus, bar / ristorante ecc. È vicino al lago. All'esterno ci sono le verande con un camino per mangiare all'aperto con vista sulla piscina; sedie a sdraio



sono disponibili. Il garage è disponibile su richiesta e in base alla disponibilità, adatto per auto di medie dimensioni. L'assegnazione del garage è a discrezione della proprietà. Ci sono anche molti parcheggi pubblici a circa 100 metri dagli appartamenti. È possibile utilizzare un'area coperta per riporre biciclette o attrezzature per sport acquatici. Gli appartamenti offrono uno spazio abitativo completamente arredato di circa 65-110 m². Ha una cucina completamente attrezzata con un tavolo da pranzo per sei persone, un ampio soggiorno con due comodi divani e un caminetto, una camera con un letto matrimoniale (170 x 190 cm) e un letto singolo (85 x 190 cm), un'altra camera da letto con un letto matrimoniale (170 x 190 cm) con letto a castello singolo (85 x 190 cm), e un bagno con doppio lavabo, vasca da bagno, due docce. Un letto supplementare e un letto per bambini / culla per bambini fino a tre anni possono essere aggiunti alla camera con un letto a castello. Lavatrice, ferro e asse da stiro, bollitore, forno, forno a microonde, fornelli a gas, frigorifero con congelatore, macchina da caffè e caffè espresso tostapane, stoviglie e pentole e tutto il necessario per la pulizia dell'appartamento. L'appartamento può ospitare da 6 a un massimo di 8 persone. Un ventilatore, TV, coperte, cuscini, asciugacapelli, cassaforte in camera e un estintore sono forniti. Le camere dispongono di radiatori, aria condizionata e wifi. Lenzuola e asciugamani possono essere forniti a un costo aggiuntivo, da prenotare in anticipo.



* Livigno

Baita Rustica

tel. 338 4037820

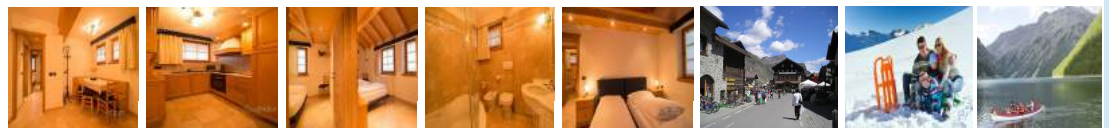
info@baitakate.it

Marina

Cod. 120G

CD.CIR 014037-CNI-00575

La nostra Baita Kate, un tipico rustico di montagna, caldo, accogliente e completamente ristrutturato, offre 3 graziosi e confortevoli appartamenti che possono ospitare da minimo 2 a massimo 8 persone. Sono completamente arredati in legno, con gusto e particolare attenzione ai dettagli. La Baita si trova in una zona tranquilla di Livigno, all'imbocco della Val Federia, nota vallata per le incantevoli passeggiate, gite ed escursioni, a piedi o con le ciaspole oppure famosissima d'estate per gli amanti delle due ruote. A soli 50 m. la fermata della navetta gratuita





* **Bormio Casa Margherita - Trilo** Tel. 331 6887722 www.vacanzeabormio.it

La casa è situata in una zona tranquilla di Bormio, vicinissima alle rinomate Terme (400 mt), il centro sportivo e i campi da golf. A 100m dalla casa passa la navetta che gratuitamente porta agli impianti di sciistici. **N.2 mansarde trilocali con 4/6 posti letto**, composta da: soggiorno con divano letto matrimoniale, cucina con forno, frigo, lavastoviglie e microonde, camera matrimoniale, camera con due letti singoli, bagno con doccia. Un posto macchina, un ampio giardino, lavanderia con lavatrice, wi-fi free, cantina per deposito sci e biciclette.



Davide Cod. 136F



* **Bormio Casa Margherita - Bilo** Tel. 331 6887722 www.vacanzeabormio.it

La casa è situata in una zona tranquilla di Bormio, vicinissima alle rinomate Terme (400 mt), il centro sportivo e i campi da golf. A 100m dalla casa passa la navetta che gratuitamente porta agli impianti di sciistici. **N.2 bilocali** al piano terra con **2/4 posti letto**, composto da: soggiorno con divano letto matrimoniale, cucina con forno, frigo, lavastoviglie e microonde, camera matrimoniale, bagno con doccia. Disponibile un posto macchina, un ampio giardino, lavanderia con lavatrice, wi-fi free, cantina per deposito sci e biciclette.



Davide Cod. 136F



* **Sondalo Appartam.** tel. 328 9350735 damiano.carnevali@hotmail.it

Affitto appartamento a Mondadizza (frazione di Sondalo) a 16 km da Bormio (10 minuti di strada), 45 km da Livigno (circa 50 minuti), 30 km da Santa Caterina (30 minuti) situato al secondo piano di una casa in zona tranquilla, e a 2 km da ipermercato, farmacia e ospedale, composto da sala con divano a 5 posti, cucina, cucinino, 2 camere (1 matrimoniale con possibilità di aggiungere un lettino piccolo, è una con 2 letti) bagno con doccia e vasca e lavatrice, terrazza ,posto auto all'esterno, animali non graditi, Libero da subito.



Damiano Cod. 17P



* **Ponte di Legno Mansarda Bilo** tel. 338 1186609 mariagrazia@alice.it

Affitto in località Vione, deliziosa mansarda, bilocale posta al 2° piano in zona tranquilla. adatta a 3 Pers. Ampio soggiorno con cucina a vista, camera matrimoniale e bagno con box doccia; 2 ampi terrazzi in uno è possibile prendere il sole; possiede una vista spettacolare sui monti; box auto interno al complesso. L'appartamento è corredato da accessori di cucina, lavatrice, TV schermo piatto 33", caminetto. Posti letto 2 (letto matrimoniale) +1 letto aggiunto nel soggiorno. Si affitta sia intero mese, sia a quindicine. Importo a secondo periodo richiesto.



Maria Grazia Cod. 130F

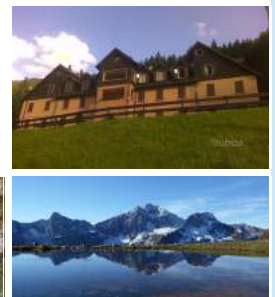


* **Schilpario-Val Seriana (BG) Bilo** tel. 338 7638358 catgiusi20@gmail.com

Affitto Bilocale confortevole e accogliente completamente arredato. Composto da: camera matrimoniale con letto a cassettone due piazze e mezza, soggiorno con angolo cottura, divano letto due posti, camino perfettamente funzionante e utilizzabile, bagno con box doccia, termoautonomo, zona esterna adibita a pic-nic, posto auto riservato. Adiacente a pineta e ruscello con sentiero per passeggiate. A 20 km da Castione della Presolana. A 27 km dal parco aquatico di Darfo e dalle Terme di Boario. Disponibile e prenotabile tutto l'anno.



Giusy Cod. 140S

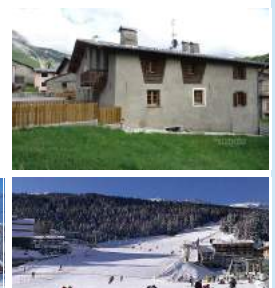


* **Bormio / Loc. Torripiano Appartamento d'Epoca** tel. 335 271575

A 3 km. da Bormio , sulla strada che porta a Livigno, piste per lo sci alpino e nordico. Si affitta un bellissimo appartamento in casa d'epoca totalmente restaurata. Soggiorno, ampia cucina completamente attrezzata, 3 camere da letto matrimoniali, 3 bagni, taverna con annessa cantina in roccia, Parcheggio esterno, deposito sci. Lavatrice, aspirapolvere, forno tradizionale + microonde, 4 tv smart, stufa a legna. Riscaldamento a pannello pavimento con gestione remota del Disponibilità biancheria da letto e bagno



Grazia Cod. 10Q





* **Aprica** **Mansarda** tel. 328 9582911

Cristina Cod. 19S

Affitto mansarda 6 posti letto, arredato finemente, a 1,5 dal passo dell'Aprica Zona San Pietro in villaggio residenziale a pochi passi dalle piste da sci di San Pietro e Aprica, a poca distanza da Bormio, Livigno e Ponte di Legno, Temù, Tonale.



* **Madesimo** **Baita Campodolcino** tel. 339 1013359

Andrea Cod. 22B

GUALDERA Campodolcino, Madesimo vicino , Ski, area sci, sci di fondo, passeggiate, ristoranti e alimentari vicini, 1500 slm Baita Autonoma in mezzo alla neve, unica , esclusiva....mese, stagione .



 Home Page www.levacanzeitaliane.info

 Home Page www.italienberge.de

Turizam Konzalting srl

turizamvacanze@gmail.com

335.8406290

35010 Limena - PD